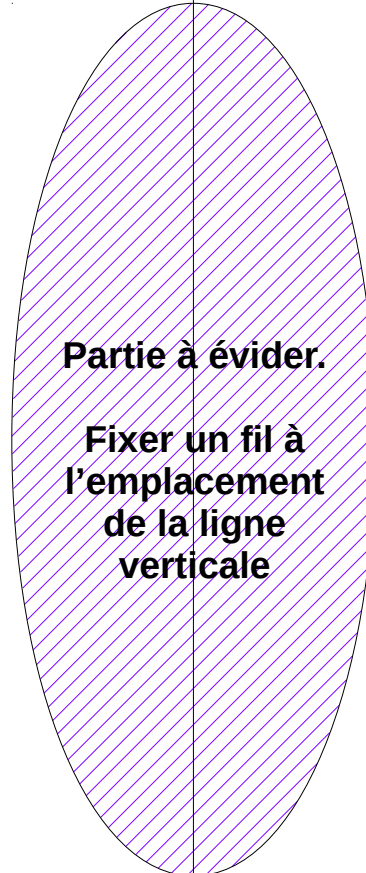


Gabarit à découper et
à fixer sur le socle

partie à plier en arrière
pour consolider l'arête.

partie à plier en arrière
pour consolider l'arête.

partie à plier en arrière
pour consolider l'arête.

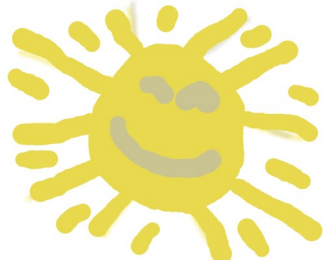


Partie à évider.

**Fixer un fil à
l'emplacement
de la ligne
verticale**



AST0206A – 27 juin 2019



sud



ouest



nord



est

